



HAN EV

Elegancia y diseño de clase mundial.

3,9 s

Aceleración de 0 a 100 km/h

380 kW/509 hp

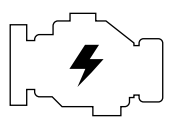
De potencia máxima

602 km

De autonomía (NEDC)

30 minutos

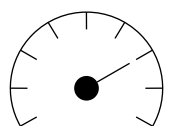
30-80% de carga



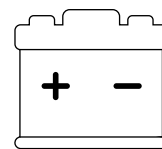
Tipo Motor
2 Motores eléctricos



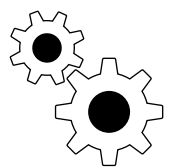
Carga Inalámbrica Celular
Sí



Potencia
380 kW- 509 HP



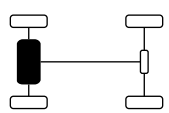
Tipo Batería
BLADE - LFP Fosfato de Hierro y Litio



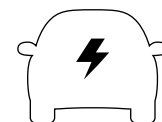
Torque (N*m)
700



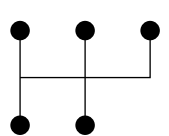
Capacidad Batería (kW)
86,4



Tracción
AWD Eléctrico



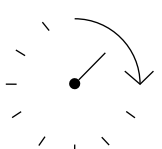
Autonomía 602 Km
NEDC



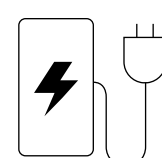
Transmisión
Automática



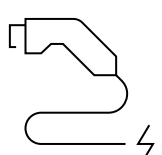
Máxima Capacidad de Carga
AC 6.6 kWh y DC 120 kWh



Aceleración 0 - 100 Km/h
3,9 segundos



Tiempo de Carga DC 30% al 80%
30 minutos aprox.



Conector de Carga
AC Tipo 2 y DC CCS2

DIMENSIONES

Largo/Ancho/Alto (mm)	4980 / 1940 / 1495
Distancia entre Ejes (mm)	2920
Distancia Mínima del Suelo con Carga Máxima (mm)	125
Peso (Kg)	2660
Capacidad Maletero (litros)	410
Distancia Frenado 100 Km/h - 0	32,8 metros
Coefficiente Aerodinámico (Resistencia al Viento)	0,233 Cd
Airbags	12
Neumáticos / Llantas	245/45 R19
Freno Delantero	BREMBO - Discos Ventilados
Freno Trasero	Disco
ABS	Sí
Suspensión Delantera	McPherson
Suspensión Trasera	Multi-Link

ASISTENCIA Y TECNOLOGÍA

Asistente Conducción	Di Pilot (ADAS)
Asistente Cámara Estacionamiento 360°	Sí
Asistente Panorámica 3D	Sí
Cámara Retroceso	Sí
W-HUD - Muestra Datos de Asistente Conducción en Parabrisas	Sí
BSD - Detección Punto Ciego	Sí
CC - Control Crucero	Sí
ACC - Control Crucero Adaptativo	Sí
ICC - Control Crucero Inteligente	Sí
ICA - Sigue al Auto de Adelante a Alta Velocidad	Sí
TJA - Sigue al Auto de Adelante a Baja Velocidad	Sí
CSC - Control de Velocidad al Girar	Sí
FCW - Alerta Frontal de Colisión	Sí
RCW - Alerta Colisión Trasera	Sí
AEB - Freno Automático de Emergencia	Sí
EBA - Asistente de Frenado de Emergencia Aumenta Potencia	Sí
ESS - Señal Intermitente de Detención de Emergencia	Sí
LDW - Alerta de Salida de Carril	Sí
LKS - Sistema Automático Mantenimiento de Carril	Sí
LCA - Alerta el Cambio de Carril Cuando Viene un Auto Detrás	Sí
HMA - Cambia Automáticamente Luces Altas y Bajas	Sí
TSR - Muestra Señales de Tránsito Detectadas	Sí
RCTA - Alerta Cruce de Tráfico Trasero	Sí
RCTB - Freno Automático Cruce de Tráfico Trasero	Sí
DOW - Alerta de Proximidad al Abrir la Puerta	Sí
IPB - Sistema Integrado que Optimiza el Frenado	Sí
CST - Asistente de Frenado Cómodo	Sí
ESP - Programa Estabilidad Electrónico	Sí
ABS - Sistema Freno Anti-Bloqueo	Sí
EBD - Distribuidor Eléctrico de Frenado	Sí
TCS - Sistema Control de Tracción	Sí
VDC - Sistema Control Dinámico de la Postura del Vehículo Eléctrico	Sí
HHC - Asistente Partida en Pendiente	Sí
HDC - Control de Descenso en Pendiente	Sí
CDP - Controlador de Desaceleración	Sí
HBA - Asistente Hidráulico Frenado de Emergencia	Sí
AVH - Freno Automático (Stop & Go)	Sí
EPB - Freno de Mano Eléctrico	Sí
EPS - Dirección de Asistencia Electrónica	Sí
BOS - Sistema Frenado Aunque Pisen el Acelerador	Sí

EQUIPAMIENTO EXTERIOR

Smart Key	Sí
Smart NCD (tarjeta que reemplaza llave)	Sí
Focos Delanteros	Led
Focos Traseros	Led
Retrovisores Eléctricos	Sí
Techo Panorámico	Sí
Sensor Presión Neumáticos	Sí
Sensor Encendido Automático Luz	Sí
Sensor Lluvia para Limpia parabrisas	Sí
Portalón Automático	Sí

EQUIPAMIENTO INTERIOR

Asientos Delanteros Eléctricos	8 posiciones
Función Memoria Asientos Delanteros	Sí
Audio	DynAudio 12 altavoces - 775 W
Climatización Automática Bi Zona	Sí
Conectividad	Android Auto y Apple Car Play
Iluminación Interior	Led
Panel de Instrumentos	12,3"
Pantalla Central Giratoria	15,6"
Tapiz	Cuero Nappa

COLORES



Azul Negro Gris Rojo Blanco

CONSIDERACIONES

1. La autonomía real variará en función de los hábitos de conducción/carga, la velocidad, el clima, la temperatura y el envejecimiento de la batería. La capacidad de la batería es la capacidad inicial. Disminuirá con el tiempo y el uso. La edad de la batería y la temperatura ambiental exterior influyen en el tiempo de carga.
2. Las especificaciones anteriores son para el vehículo estándar y están sujetas a las necesidades y regulaciones regionales. Es posible que algunas opciones no estén disponibles en su país o región. Todas las especificaciones técnicas están sujetas a cambios sin previo aviso. Visite el concesionario de BYD para más detalles.
3. BYD le recuerda que debe usar el cinturón de seguridad, asegurar a los niños en el asiento trasero, obedecer todas las normas de tráfico y conducir de manera responsable.
4. Todas las imágenes que se muestran son sólo para el fin de ilustración.
5. BYD se reserva el derecho de la interpretación final.

